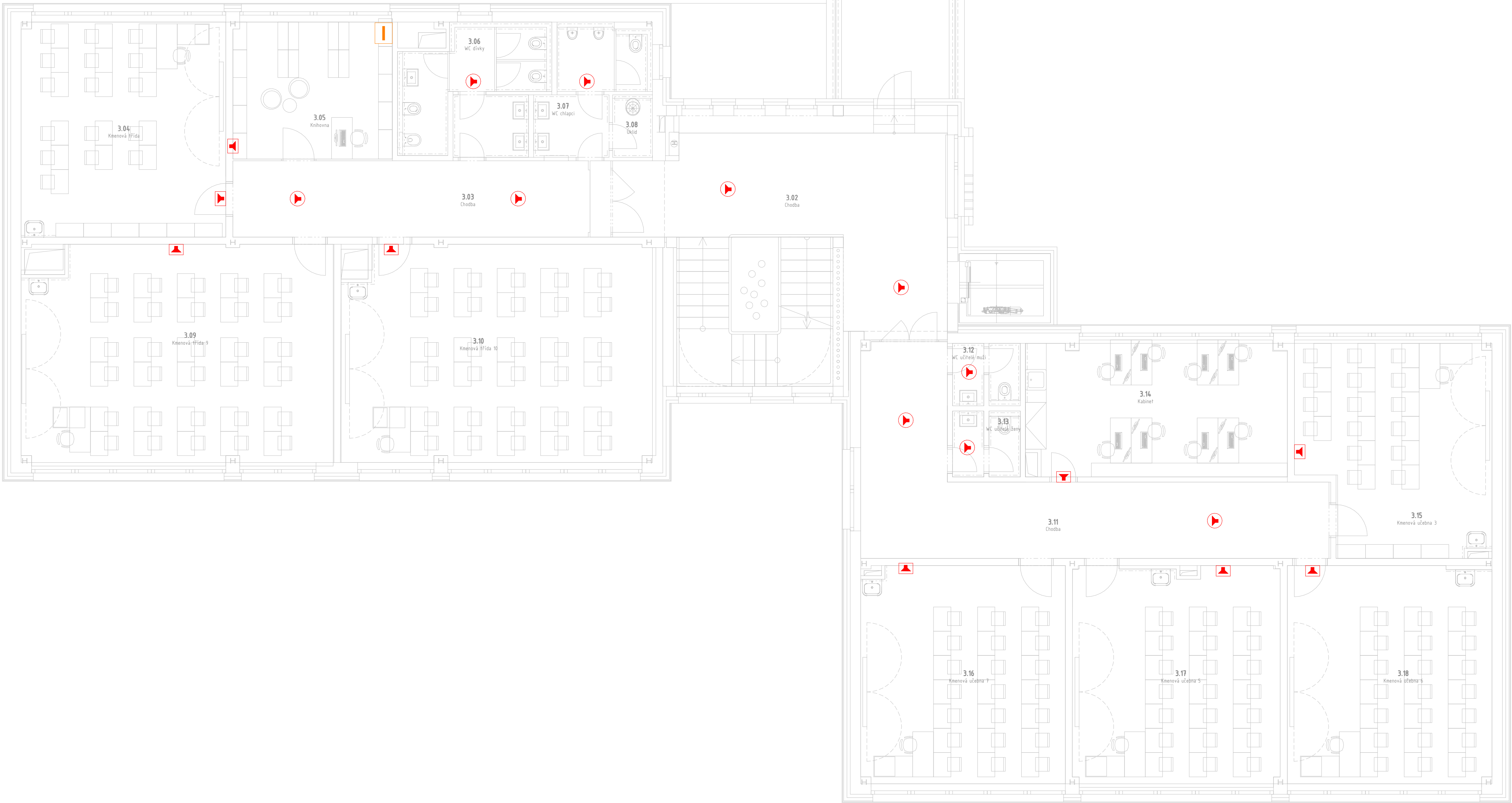


LEGENDA ZNAČEK

- TLAČÍTKOVÝ HLÁŠIČ
- AUTOMATICKÝ KOUŘOVÝ HLÁŠIČ
- AUTONOMNÍ POŽÁRNÍ HLÁŠIČ
- OPPO
- NASÁVACÍ KOUŘOVÝ HLÁŠIČ
- TABLO EPS
- KLÍČOVÝ TREZOR POŽÁRNÍ OCHRANY
- MAJÁK
- ZAŘÍZENÍ OVLÁDANÉ POMOCÍ EPS

OCHRANA PŘED ÚRAZEM:

U NAPĚŤOVÝCH SOUSTAV DO AC 1 kV BUDE OCHRANA PŘED ÚRAZEM EL. PROUDY ZAJIŠTĚNA UPLATNĚNÍM OPATŘENÍ DLE ČSN EN 6140 a ČSN 33 2000-4-41 a ČSN 33 440-01 V 1. TN - AUTOMATICKÝM ODPOJENÍM OD ZDROJE S OCHR. UZEMNĚNÍ, POSOUZENÍM A ŘEŠ.



±0.000 = 266,90 m n.m. (B.p.v.)		
PROJEKT/PROJECT STAVEBNÍ ÚPRAVY STŘEDNÍ ŠKOLY SPOČÍVAJÍCÍ VE ZMĚNĚ DISPOZICE A STŘEŠNÍCH NÁSTAVBĚ		
Horáčkova 1/1095, Praha 4 Krč		
STAVEBNÍK/CLIENT Michael - Střední škola a Vyšší odborná škola reklamní a umělecká tvorby, s.r.o. Machkova 1646, Praha 4, 149 00		
VYPRACOVAL/ELABORATED BY Ing. Petr Bronec		GENÉRALNÍ PROJEKTANT/ GENERAL DESIGNER Ing. Jiří Hřebejk VMS projekt s.r.o. 100 00 Praha 10 - Holešovice Černánská 10/10 130 00 Praha 3 - Žitná 130 00 Praha 3 - Žitná
ZODPOVĚDNÝ PROJEKTANT / CHECKED BY Daniel Fendl		PROJEKTANT/DESIGNER Ing. Václav Steinházel AUTOR STUDIE BcA. Jiří Hřebejk
STUPEN/PHASE ZÚR+ZSPD		DATUM / DATE 11/2024 MĚŘITKO / SCALE 1:25
ČAST/PAWT D.1.4.8 EPS + ERO		
NÁZEV VÝKRESU / DRAWING TITLE Dispoziční řešení EPS 3NP		
ARCHIVNÍ ČÍSLO / DRAWING NO. 24042.4E	ČÍSLO PŘÍLOHY / ATTACHMENT NO.	KOPIE/COPY